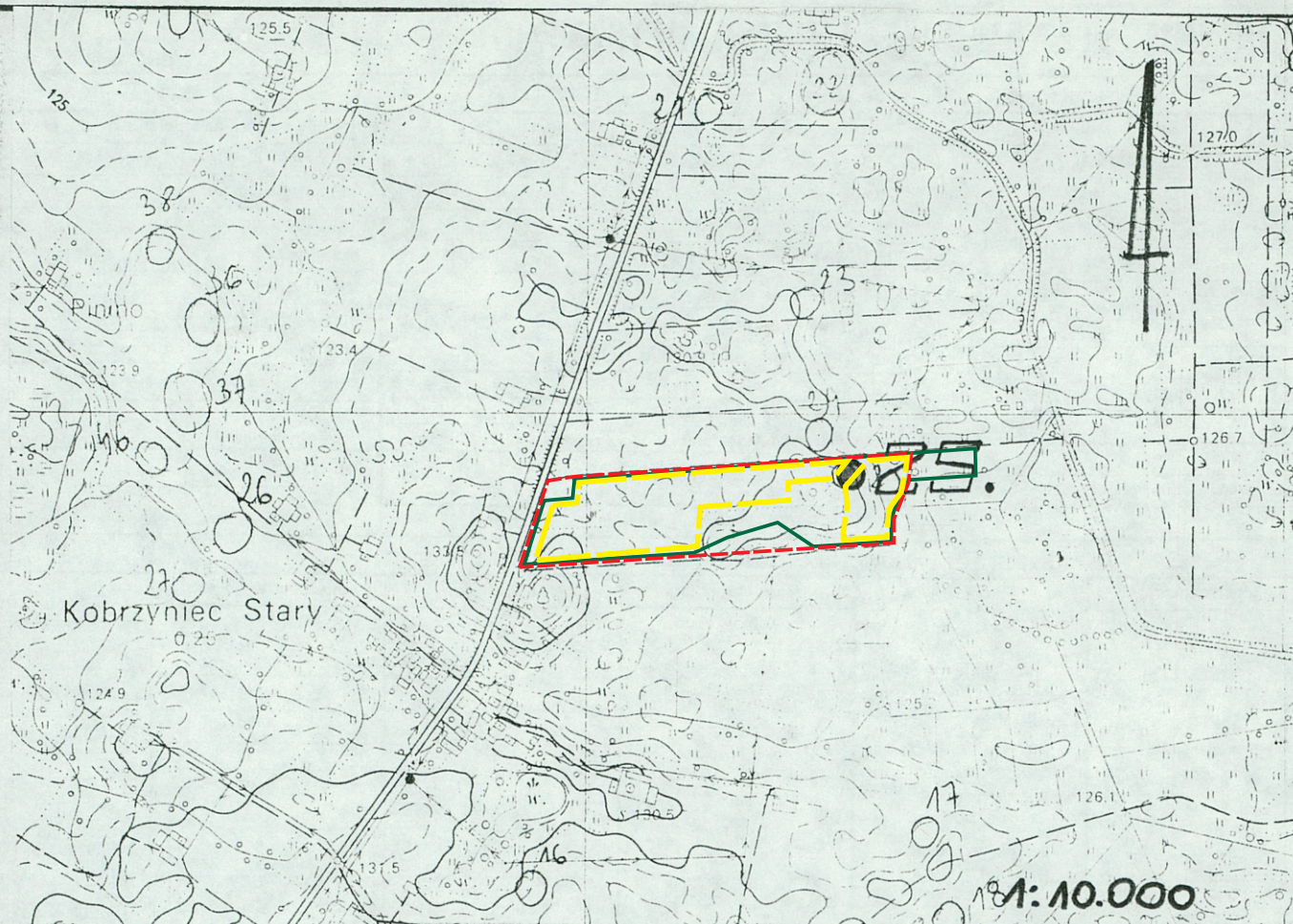


ODZ		KARTA EWIDENCJI STANOWISKA ARCHEOLOGICZNEGO										A	T	W	P	L
1 LOKALIZACJA		2 POŁOŻENIE														
M. KOBRZYNYEC STARY		Położenie w obrębie jednostek fizjograficznych					Położenie z uwagi na rodzaj ekspozycji					Położenie z uwagi na stopień i kierunek ekspozycji				
GM. ROGOWO		STREFA NADMORSKA (NADZALEWOWA)					TEREN NIEEKSPONOWANY					ekspozycja b. duża → 15 m				
WOJ. WŁOCŁAWSKIE		w morzu plaża mierzeja skarpa wał wydym.					TEREN EKSPONOWANY					ekspozycja duża 8—15 m				
NR OBSZARU 41-50		DUŻE DOLINY					krawędzie, stoki wklęsłe i proste					ekspozycja umiarkowana 4—8 m				
nr stanowiska w miejscowości 10		w wodzie terasa denną ter. nadzalewowa terasy wyższe brzeg wysoczyzny					stałdowania i niewielkie cyple					ekspozycja mała 2—4 m				
nr stanowiska na obszarze 25		MAŁE DOLINY					cyple wybitne					ekspozycja b. mała — 2 m				
współrzędne x— 226 y— 184		dno doliny stok doliny krawędź doliny					wały i garby terenowe					stopień ekspozycji w %				
nr inwentarza 24/90		STREFA POZA DOLINAMI					wyniesienia o ekspozycji okrojonej					0—1% 1—3% 4—7% 8—15% → 15%				
		równina ob. falisty ob. pogórkow. ob. górzysty					TEREN OSŁONIĘTY					kierunek ekspozycji				
							podstawa stoku					N NE E ES S SW W WN				
							doliny denudacyjne, niecki, jary, parowy					X X X				
							kotlinki, zagłębienia bezodpływowe									
							jaskinie									
							FORMA SZCZEGÓLNA opis									
3 DOSTĘPNOŚĆ TERENU		4 KLASYFIKACJA CHRONOLOGICZNO-KULTUROWA ZNALEZISK										5 GLEBA				
niezabudowany /śr. zab./ zabud. X		NR		funkcja obiektu		kultura		bliższa chronologia		materiał masowy		znaleziska wyodrębn.				
las / sad / park		1.		Ślad osadnictwa polska		XIV-XV wiek		ceramika-1 fr.				piaszczysta X				
pole orne / łąka X												gliniasta				
teren rolniczy: prywatny / społeczny X												torfowo-bagnista				
teren przemysłowy												kamienistość				
określenie bliższe dz. 82,87												mała średnia duża X				
												określenie specjalistyczne				
												gleby z piasków gliniastych i skał bogliniastych. Kompleks żylni słaby.				
6 CHARAKTERYSTYKA OBSZARU ST.		7 ZAGROŻENIE		8 WNIOSKI KONSERWATORSKIE		9 KARTĘ WYKONAŁI		10 WERYFIKACJA KONSERWATORSKA								
obserwacja utrudniona/ bez przeszkód X		istnieją / nie istnieją X		ocena wartości poznawczej stanowiska mała śred. duża X		nazwiska 28.03.1990r. data mgr Arkadiusz Horonziak		materiały znajdują się w BBI DZ we Wrocławiu podpis Konserwatora Zabytków Archeolog. [podpis]								
pole: otwarte / zamknięte X		stałe / doraźne		niezbędna szczegółowa inwentaryzacja				znak Ośrodka Dokumentacji Zabytków								
nasycenie znaleziskami: równomierne / nierównomierne		przez ludzi / naturę przez użytkownika prywatnego / społecz.		niezbędne badania wykopaliskowe				informacje o dalszych losach stanowiska:								
jednocentryczne / wielocentryczne / dekocentryczne		dane dodatkowe		niezbędna interwencja admin.		określił chronologię j.w. mgr Olga Krut										
obszar — rząd wielkości				dane dodatkowe		sprawdził [podpis]										
-1 ar -0,5 ha -1 ha -5 ha -15 ha →;15 ha																
gęstość występowania znalezisk mała średnia duża																



Dane dodatkowe

Objaśnienia:

- granica złoża Stary Kobrzyniec II
- - - granica projektowanego przedsięwzięcia
- - - granice projektowanej eksploatacji

Informacje o losach stanowiska